

## 台灣民宿評鑑報告

### TAIWAN HOME STAY ACCOMMODATIONS ASSESSMENT REPORT

民宿名稱 : 聽濤園山莊  
 Name : Tingtau Villa  
  
 民宿地址 : 南投縣鹿谷鄉和雅村愛鄉路 1-12 號  
 Address : No.12, Aixiang Rd., Lugu Township, Nantou County 558, Taiwan (R.O.C.)  
  
 評鑑日期 : 中華民國 104 年 1 月 28 日  
 Assessment date : Jan. 28, 2015  
  
 評鑑房間數 : 5 - 相片如附件  
 No. of room assessed : 5 - As attached photos

#### 評鑑基準:

#### Assessment criteria

此評鑑共計 8 大構面 70 個檢核項目，必須全數通過，始確認民宿具有安全保障、衛生乾淨及民宿精神。

This 3S assessment includes 70 check points categorized into 8 major dimensions. All assessed items with satisfactory results ensure the assessed unit does meet the 3S criteria: Safety & security、Sanitation & cleanness and Spirits of Host.

#### 評鑑項目(Assessment items)

#### 評鑑結果(Assessment results)

■ 安全保障 (Safety & Security)	滿意(Satisfactory)
■ 整體外觀 (Integrated Appearance)	滿意(Satisfactory)
■ 資訊服務 (Information & Communication)	滿意(Satisfactory)
■ 客房 (Guest Room)	滿意(Satisfactory)
■ 衛浴 (Sanitary facilities)	滿意(Satisfactory)
■ 民宿精神 (Spirits of Host)	滿意(Satisfactory)
■ 餐飲 (Food & Drink)	滿意(Satisfactory)
■ 環境衛生 (Environment & Sanitation)	滿意(Satisfactory)

此報告之有效使用期限為 104 年 2 月 至 108 年 2 月。  
This report is valid from February, 2015 to February, 2019.

台灣檢驗科技股份有限公司  
SGS Taiwan Ltd.





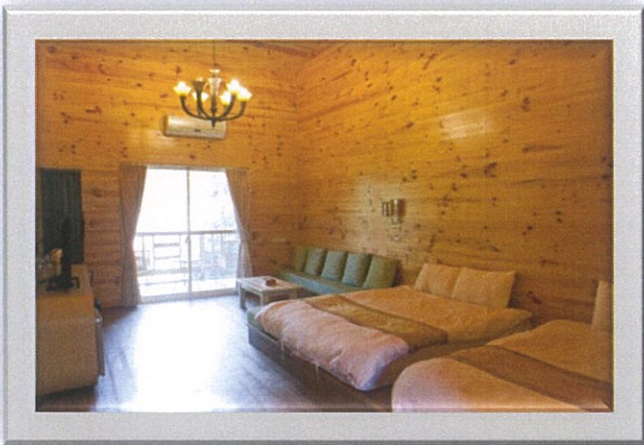
(獨棟蜜月木屋 (A08))



(聽濤景觀木屋 (A09))



(聽濤景觀木屋 (A10))



(聽濤景觀木屋 (A11))



(聽濤景觀木屋 (A12))